

## technické údaje

### Mokroběžné čerpadlo Premium s vysokou účinností Stratos-Z 30/1-12 PN16

Jméno projektu

Nepojmenovaný projekt 2020-03-23 16:58:56,185

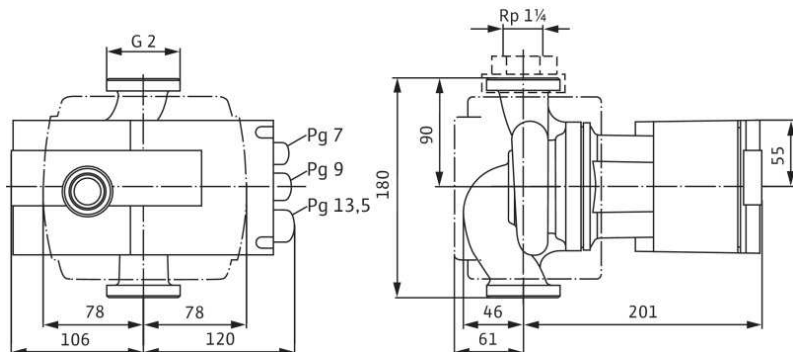
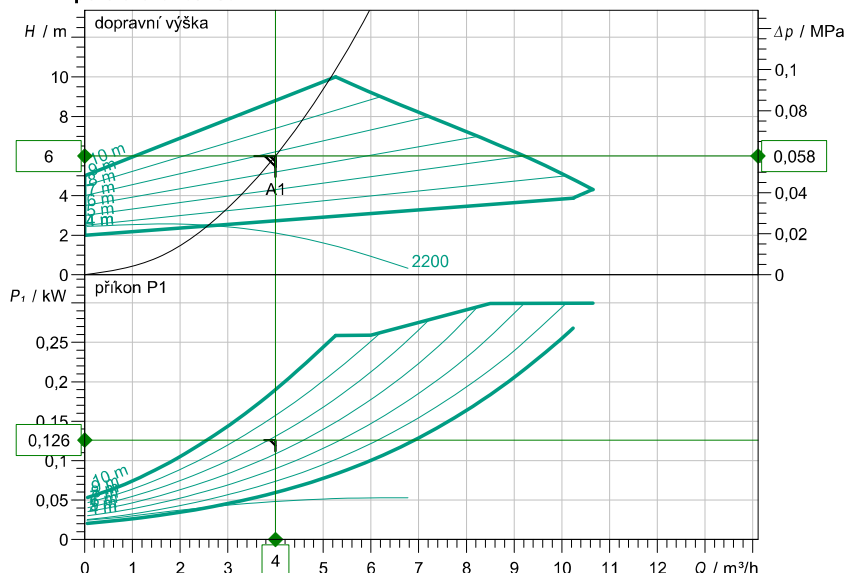
číslo projektu

Místo instalace

Číslo pozice zákazníka

datum 23.03.2020

#### pole charakteristik



#### zadání provozních údajů

dopravované množství	4,00 m³/h
dopravní výška	6,00 m
prostředky	Voda 100 %
Teplota média	20,00 °C
hustota	983,20 kg/m³
kinematická viskozita	0,47 mm²/s

#### hydraulické údaje (provozní bod)

dopravované množství	4,00 m³/h
dopravní výška	6,00 m
příkon P1	0,13 kW

#### parametry produktu

Mokroběžné čerpadlo Premium s vysokou účinností Stratos-Z 30/1-12 PN16	
druh provozu	dp-v
max. provozní tlak	1,6 MPa
Teplota média	-10 °C ... +110 °C
max. teplota okolí	40 °C
Minimální výška nátlaku	50 / 95 / 110 °C
Max. permitted total hardness in potable water circulation systems	3 / 3 / 16 3,57 mmol/l (20 °dH)

#### motorové údaje

Index energetické účinnosti (EEI)	
Síťová přípojka	1~ 230 V / 50 Hz
Přípustná tolerance napětí	±10 %
Max. otáčky	
jmenovitý výkon P2	0,20 kW
příkon P1(max)	0,3 kW
Příkon	1,37 A
krytí	IPX4D
Izolační třída	F
Ochrana motoru	

#### Připojovací rozměry

Přípojka trubky na straně sání	G 2, PN16
Přípojka trubky na výtlaku	G 2, PN16
montážní délka	

#### Materiály

Skříň čerpadla	CC499K
Oběžné kolo	PPS-GF40
Hřídel	1.4122
Materiál ložiska	uhlík, impregnovaný syntetickou prysky

#### Informace k objednávce

Hmotnost cca	6 kg
číslo druhu zboží	2063403